

売地

価格

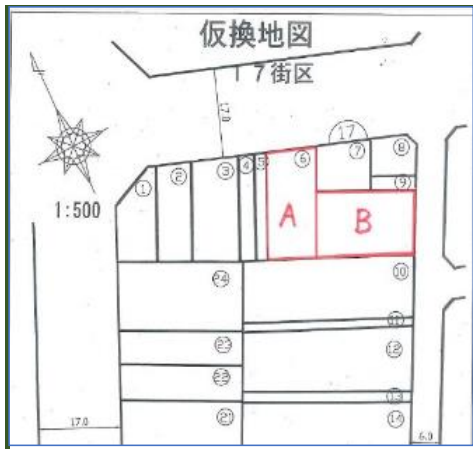
1,050 万円

面積

219.09 m² (66.27 坪)

所在

郡山市田村町徳定芋干場
23-3,24-1 B区画



交通	JR東北線 安積永盛 駅 距離 約800m	
土地	権利	所有権
	私道負担	無
	地目	公募:田 現況:更地
地	接面道路	公道 東 5.0m
	用途地域	一種住居地域
制限	建ぺい率	60 % 容積率 200 %
	都市計画	市街化区域
	防火地域	指定なし
	区画整理	街路計画 無
	その他	徳定区画
設備	ガス	個別プロパン
	水道	公営 宅内引込渡
	雑排水	浄化槽(個別)
引渡	汚水	浄化槽(個別)
	現況	更地 現況渡し
備考	* 学区: 御代田小学校/守山中学校	
	* 街区番号 17街区6-2	
	* 建築条件なし	
広告有効期限		

「安全・安心・健康」な暮らしの提案と実現を

LANDWELL

株式会社ランドエル ☎ 024-925-3130

福島県郡山市山崎305-65 国土交通大臣(1)第8500号



取引の形様

売主