

# 売地

価格

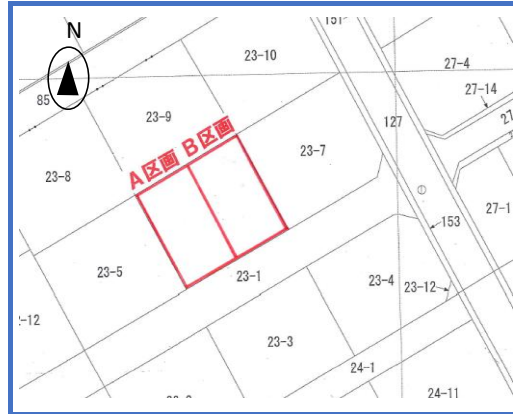
980 万円

面積

142.80 m<sup>2</sup> ( 43.19 坪)

所在地

郡山市大槻町字西ノ宮西23-6(A  
B)



交通	JR東北新幹線 郡山 駅 6.2Km	
土地	権利	所有権
	私道負担	無
	地目	公募:宅地 現況:宅地
地	接面道路	公道 南側 6 m 敷地部分の接道距離 8.8m
	用途地域	第一種中高層住居専用地域
制限	建ぺい率	60 % 容積率 200 %
	都市計画	市街化区域
	防火地域	第22条地域
	区画整理	街路計画
	その他	建築条件付き
設備	ガス	個別プロパン
	水道	公営 宅内配管有り
	雑排水	公共下水
引渡	汚水	公共下水
	現況	更地 現況渡し
備考	即可能	
	学区：大槻小学校（1.100m）大槻中学校（1.600m） *子育て環境・生活利便性ととも抜群です。 *南道路につき陽当たり良好、区画の整った閑静な住宅街	
広告有効期限		

「安全・安心・健康」な暮らしの提案と実現を

# LANDWELL

株式会社ランドエル ☎ 024-925-3130

福島県郡山市山崎305-65 国土交通大臣(1)第8500号



取引の形様

売主