

売家

価格

2,080 万円 (税込)

面積

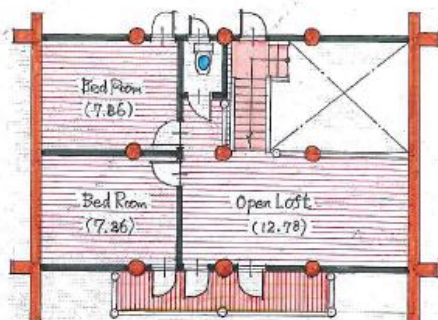
土地		330.6	m ² (100.00 坪)
建物	1 F	68.25	m ² (20.64 坪)
	2 F	56.10	m ² (16.97 坪)
合計		124.35	m ² (42.80 坪)

所在地

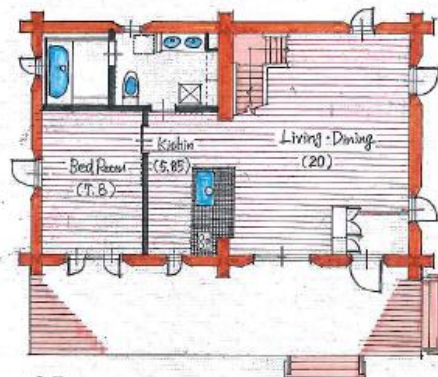
埼玉県幸手市下川崎485-6



Bess
の家



2F



1F

間取図



交通	東武日光線 幸手駅 東北本線 東鷲宮駅	
土地	権利	所有権
	私道負担	無
	地目	登記簿: 宅地 現状: 宅地
建物	接面道路	公道 東4.5m 西4.0m 南4.0m 敷地に対する接道距離 17.6m
	構造	木造丸太ログハウス 2階建
建物	建築	平成16年12月 築14年
	間取	3LDK+ビッグロフト
制限	付帯条件	
	用途地域	第一種中高層住居専用地域
	建ぺい率	50% 容積率 100%
	都市計画	市街化調整区域
	防火地域	指定なし
設備	区画整理	街路計画
	その他	
	ガス	集中プロパン
引渡	水道	公営
	雑排水	側溝
	汚水	浄化槽
備考	現状	土地+建物 賃貸中
	駐車スペース	4~6台可
広告有効期限		

「安全・安心・健康」な暮らしの提案と実現を

LANDWELL

株式会社ランドエル ☎ 024-925-3130

福島県郡山市山崎305-65 国土交通大臣(2)第8500号



取引の形様

媒介