

# 売地

価格

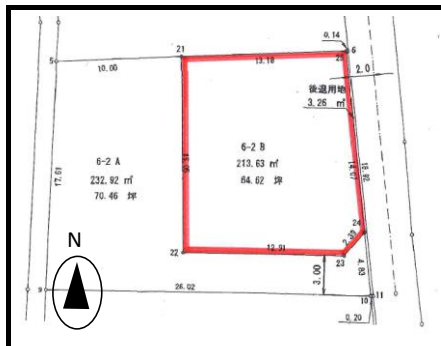
1,090 万円

面積

213.63 m<sup>2</sup> ( 64.62 坪)

所在

会津若松市門田町大字日吉字  
笹籬田6-3



交通	JR西若松 駅 徒歩13分	
土地	権利	所有権
	私道負担	無
	地目	公募:宅地 現況:宅地
制限	接面道路	公道 東側 幅員 約3.8 m
	用途地域	第一種住居地域
制限	建ぺい率	60 % 容積率 200 %
	都市計画	市街化区域
	防火地域	第22条区域
	区画整理	街路計画
設備	その他	建築条件付き
	ガス	個別プロパン
	水道	公営
	雑排水	公共下水
引渡	汚水	公共下水
	現況	更地 現況渡し
備考	※ 建築条件付き はま寿司駐車場の西隣り	
	広告有効期限	

「安全・安心・健康」な暮らしの提案と実現を

# LANDWELL

株式会社ランドエル ☎ 024-925-3130

福島県郡山市山崎305-65 国土交通大臣(2)第8500号



取引の形様

売主