

売地

価格

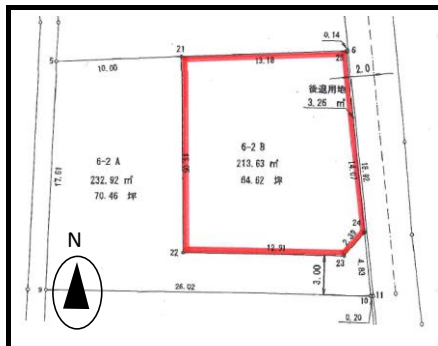
1,090 万円

面積

213.63 m² (64.62 坪) 予定

所在

会津若松市門田町大字日吉字
箕籬田6番2の一部



| | | |
|--------|--|---|
| 交通 | JR西若松 駅 徒歩13分 | |
| 土地 | 権利 | 所有権 |
| | 私道負担 | 無 |
| | 地目 | 公募:宅地 現況:宅地 |
| 地 | 接面道路 | 公道 東側 幅員 約3.8 m |
| | 用途地域 | 第一種住居地域 |
| 制限 | 建ぺい率 | 60 % 容積率 200 % |
| | 都市計画 | 市街化区域 |
| | 防火地域 | 22条区域 |
| | 区画整理 | 街路計画 |
| 設備 | その他 | 建築条件付き |
| | ガス | 個別プロパン |
| | 水道 | 公営 |
| | 雑排水 | 公共下水 |
| 引渡 | 汚水 | 公共下水 |
| | 現況 | 更地 現況渡し |
| 備考 | 即可能 | |
| | ※ 建築条件付き ※ 上記敷地面積は予定です。 正式分筆測量後確定となります。 面積の変更による、売価の変更はありません。 | |
| 広告有効期限 | | |

「安全・安心・健康」な暮らしの提案と実現を

LANDWELL

株式会社ランドエル ☎ 024-925-3130

福島県郡山市山崎305-65 国土交通大臣(1)第8500号



取引の形様

売主