

売地

価格

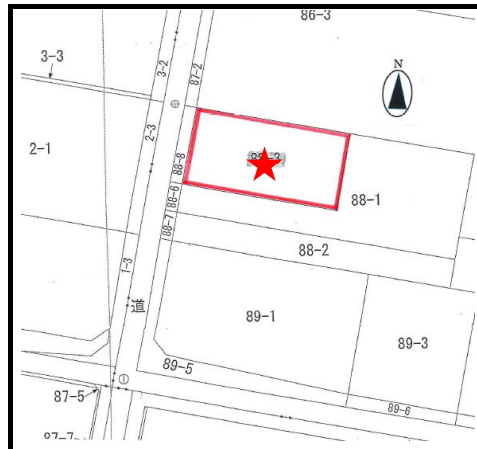
780 万円

面積

207.81 m² (62.86 坪)

所在

伊達市保原町字台後88番3



交通	阿武隈急行 大泉 駅	
	徒歩 25分	
土地	権利	所有権
	私道負担	無
	地目	公募:宅地 現況:宅地
接面道路	公道 西側 6.0m	
制限	用途地域	
	建ぺい率	60 % 容積率 200 %
	都市計画	調整区域
	防火地域	指定なし
	区画整理	街路計画
設備	ガス	個別プロパン
	水道	公営
	雑排水	浄化槽
	汚水	浄化槽
引渡	現状	上物有 建物解体費用は売主負担
		即時
備考	* 調整区域ですが、個人住宅の建て替えは可能です。 (都市計画法60条証明が必要)	
	* 現在上物がありますが、解体費用は売主負担となります	
広告有効期限		

「安全・安心・健康」な暮らしの提案と実現を

LANDWELL

株式会社ランドエル ☎ 024-925-3130

福島県郡山市山崎305-65 国土交通大臣(1)第8500号



取引の形様

媒介