

# 売家

価格

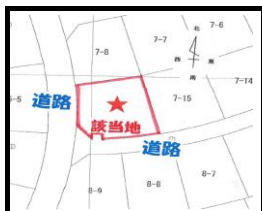
1,880 万円 (税込)

面積

土地	249.56 m <sup>2</sup> (75.49 坪)
建物	1 F 77.76 m <sup>2</sup> (23.52 坪) 2 F 60.48 m <sup>2</sup> (18.29 坪)
合計	138.24 m <sup>2</sup> (41.82 坪)

所在

伊達市保原町上保原字内山台7-16



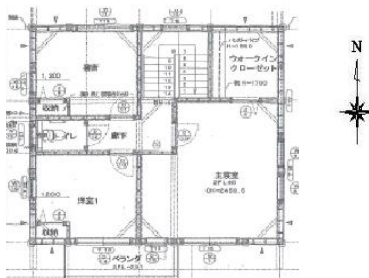
地形図



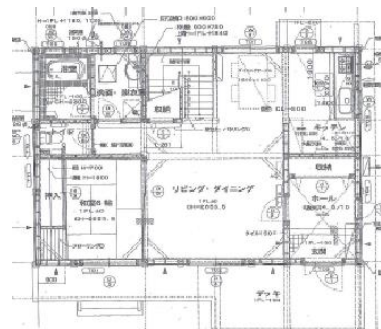
Bessの家



2F



1F



交通	阿武隈急行線 上保原駅 徒歩6分 バス停・徒歩 分	
土地	権利	所有権
	私道負担	無
	地目	登記簿: 宅地 現状: 宅地
地	接面道路	公道 西道路6m 接面 14.9m 公道 南道路4m 接面 11.3m
	構造	木造 2階
建物	建築	平成15年8月 (2003年) 築15年
	間取	4LDK
制限	付帯条件	
	用途地域	一種低層住居地域
	建ぺい率	50 % 容積率 100 %
	都市計画	調整区域
	防火地域	指定なし
	区画整理	街路計画 無
設備	その他	ノーブルタウン内山台 宅地分譲区域内
	ガス	集中プロパン
	水道	公営
	雑排水	側溝
引渡	汚水	本下水 団地内集中汚水処理
	現状	上物有
備考	居住中につき要相談	
	町内会費・共有施設に関する使用料金有	
	【学区】上保原小学校・松陽中学校 Bessの家	
広告有効期限		

「安全・安心・健康」な暮らしの提案と実現を

LANDWELL

株式会社ランドエル ☎ 024-925-3130

福島県郡山市山崎305-65 国土交通大臣(2)第8500号



取引の形様

媒介