

売家

価格

450

万円
(税込)

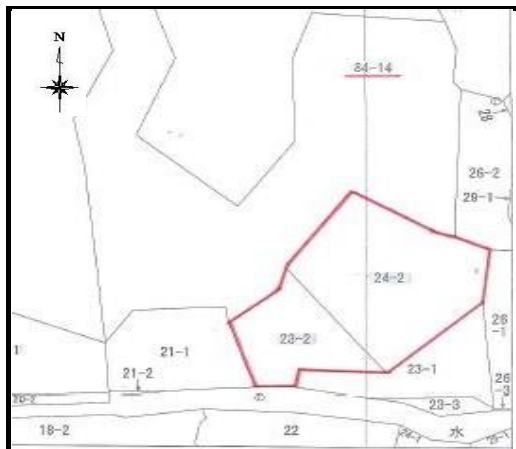
面積

土地
建物

宅地	648.42	m ² (196.14	坪)
山林	2585.00	m ² (781.96	坪)
平屋	118.42	m ² (35.82	坪)
		m ² (0.00	坪)

所在

石川郡 石川町 大字母畑字宮田
24-2・23-2・84-14



交通	JR水郡線 野木沢駅 自動車 16分 約8K m バス停・徒歩 分
土地	権利 所有権
	私道負担 無
	地目 登記簿: 宅地 現状: 宅地
建物	接面道路 公道 南道路 4m (私道負担無し)
	構造 木造瓦葺 1階建
制限	建築 平成 3年 月 1991年
	間取 4DK
設備	付帯条件
	用途地域 無指定地域
	建ぺい率 60% 容積率 200%
	都市計画 都市計画区域内
	防火地域 指定なし
引渡	区画整理 街路計画
	その他 建築確認申請要
	ガス 個別プロパン
備考	水道 私营 井戸水
	雑排水 浄化槽(個別)
引渡	汚水 浄化槽(個別)
	現状 上物有
備考	宅地と山林を含めます。(山林 2585m ² 781.96坪) 建物: 平屋建(118.42m ²)・納屋(39.66m ²)延床面積158.08m ²
広告有効期限	

「安全・安心・健康」な暮らしの提案と実現を

LANDWELL

株式会社ランドエル ☎ 024-925-3130

福島県郡山市山崎305-65 国土交通大臣(1)第8500号



取引の形様

媒介