

売地

価格

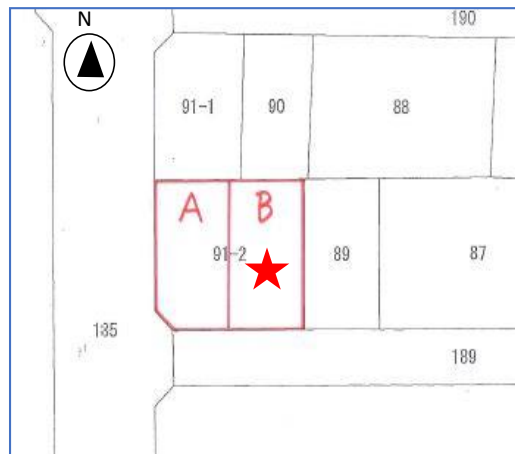
B: 1,470 万円

面積

142.79 m² (43.19 坪)

所在

郡山市池の台 91番2 B区画



交通	郡山 駅 約 7 Km	
	郡山駅バス 7分	池の台 バス停・徒歩 3 分
土地	権利	所有権
	私道負担	無
	登記簿目	宅地 現状: 更地
地	接面道路	公道 南6m
	用途地域	近隣商業地域
制限	建ぺい率	80 % 容積率 200 %
	都市計画	市街化区域
	防火地域	準防火地域
	区画整理	街路計画
	その他	法令等の制限: 建築基準法第22条
設備	ガス	都市ガス 東部ガス
	水道	公営 敷地内引き込み済み
	雑排水	公共下水
	汚水	公共下水
引渡	現状	更地 現況渡し
	時期については要相談	
備考	学区割: 郡山市立橋小学校・郡山市立第三中学校	
	郡山市の中心部に位置します。 目の前に広大な荒池公園が広がり、生活の利便性・自然環境ともに整った地区です。 *建築条件付	
広告有効期限		

「安全・安心・健康」な暮らしの提案と実現を

LANDWELL

株式会社ランドエル ☎ 024-925-3130

福島県郡山市山崎305-65 国土交通大臣(1)第8500号



取引の形様

売主