

# 売地

価格

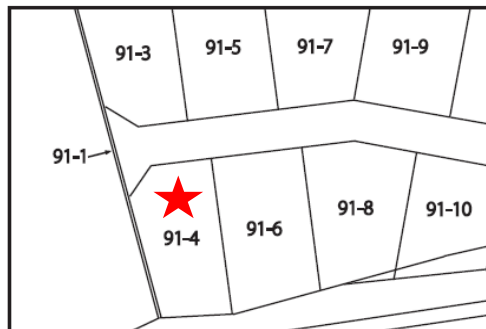
940 万円

面積

178.94 m<sup>2</sup>( 54.12 坪)

所在

郡山市字榎木91-4



交通	郡山 駅 約 Km	
	バス停・徒歩 分	
土地	権利	所有権
	私道負担	無
	登記簿目	登記簿: 宅地 現状: 宅地
地	接面道路	公道 北側4.5m 西側4m
	用途地域	第一種住居地域
制限	建ぺい率	60 % 容積率 200 %
	都市計画	
	防火地域	準防火地域
	区画整理	街路計画
設備	ガス	個別プロパン
	水道	公営
	雑排水	U-L字溝
	汚水	下水道
引渡	現状	更地
備考	学区割: 芳賀小学校・第四中学校 買い物便利 閑静な住宅街 角地 東部幹線・内環状線も好アクセス!	
	※建築条件付	
広告有効期限		

「安全・安心・健康」な暮らしの提案と実現を

# LANDWELL

株式会社ランドエル ☎ 024-925-3130

福島県郡山市山崎305-65 国土交通大臣(1)第8500号



取引の形様

売主