

売地

価格

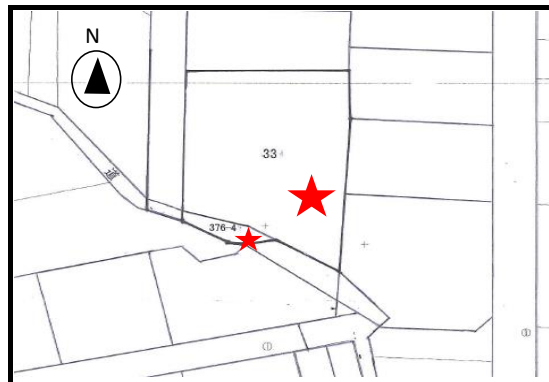
1,250 万円

面積

687.03 m² (207.82 坪)

所在

郡山市田村町桜ヶ丘2丁目33番/
376番4



交通	郡山 駅 約 7 Km	
	郡山駅バス25分	金屋 バス停・徒歩 17 分
土地	権利	所有権
	私道負担	無
	登記簿目	登記簿: 宅地 現状: 更地
制限	用途地域	無指定
	建ぺい率	60 % 容積率 200 %
設備	都市計画	調整区域
	防火地域	指定なし
	区画整理	街路計画
	その他	法令等制限: 建基法第22条指定
引渡	ガス	個別プロパン
	水道	公営 引き込み要
	雑排水	浄化槽(個別)
備考	汚水	浄化槽(個別)
	現況	更地 現況渡し
	時期については要相談	
	学区割: 郡山市立高瀬小学校 ・郡山市立高瀬中学校	
	広告有効期限	

「安全・安心・健康」な暮らしの提案と実現を

LANDWELL

株式会社ランドエル ☎ 024-925-3130

福島県郡山市山崎305-65 国土交通大臣(1)第8500号



取引の形様

仲介