

売地

価格

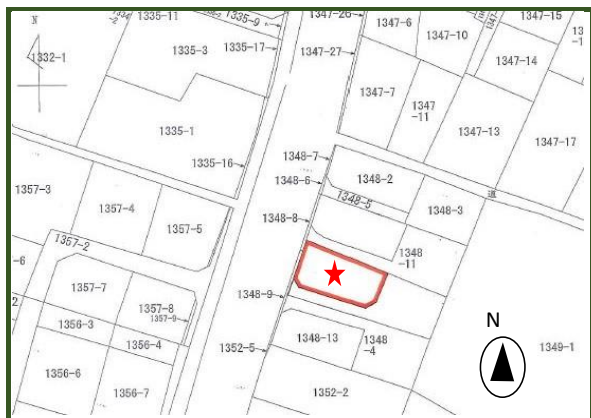
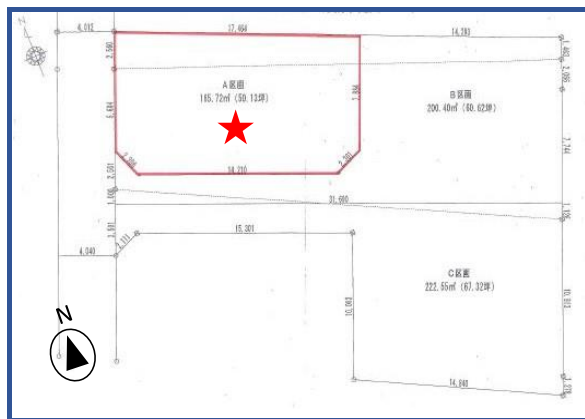
948 万円

面積

165.72 m² (50.13 坪)

所在

栃木県宇都宮市西川田本町四丁目
1348



交通	東武宇都宮線 西川田 駅 徒歩7分	
土地	権利	所有権
	私道負担	無
	地目	公募:宅地 現況:宅地
地	接面道路	公道 西側 4.0m 接面10.0m
	用途地域	第一種住居地域
制限	建ぺい率	60 % 容積率 200 %
	都市計画	市街化区域
	防火地域	防火地域
	区画整理	街路計画
	その他	* 建築条件付
設備	ガス	個別プロパン
	水道	公営
	雑排水	公共下水
引渡	汚水	公共下水
	現状	上物有 解体更地渡し
備考	西川田駅 徒歩7分 整形地	
	学区 : 宇都宮市立姿川小学校 宇都宮市立姿川中学校	
広告有効期限		

「安全・安心・健康」な暮らしの提案と実現を

LANDWELL

株式会社ランドエル ☎ 024-925-3130

福島県郡山市山崎305-65 国土交通大臣(1)第8500号



取引の形様

売主