

# 売家

価格

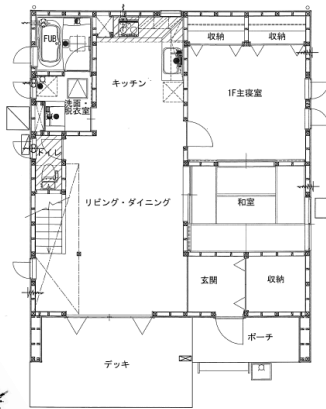
2,680 万円

面積

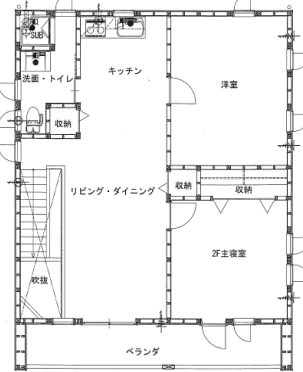
土地	298.54 m <sup>2</sup> ( 90.30 坪)
1 F 建物	74.52 m <sup>2</sup> ( 22.54 坪)
2 F 建物	68.31 m <sup>2</sup> ( 20.66 坪)
合計	142.83 m <sup>2</sup> ( 43.20 坪)

所在

那須郡那須町大字寺子丙字前原1087番15



1階



2階



交通	JR黒田原 駅	500 m
	バス停・徒歩	分
土地	権利	所有権
	私道負担	
	地目	登記簿: 宅地 現状: 宅地
建物	構造	木造2階
	建築	平成22年2月
制限	用途地域	第二種中高層住居専用地域
	建ぺい率	60 % 容積率 200 %
設備	都市計画	都市計画区域内(区域区分非設定)
	防火地域	指定なし
引渡	区画整理	街路計画
	その他	
備考	ガス	オール電化
	水道	公営
引渡	雑排水	本下水
	汚水	本下水
備考	現状	
	BESS施工建物	黒田原小学校隣り
備考	駐車場	2台以上可
	建物内	に什器、備品有り。 引渡応相談
広告有効期限		

「安全・安心・健康」な暮らしの提案と実現を

LANDWELL

株式会社ランドエル ☎ 024-925-3130

福島県郡山市山崎305-65 国土交通大臣(1)第8500号



取引の形様

媒介