

# 売家

価格

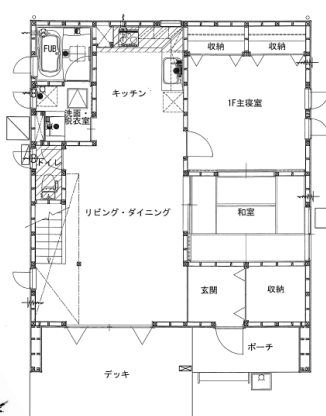
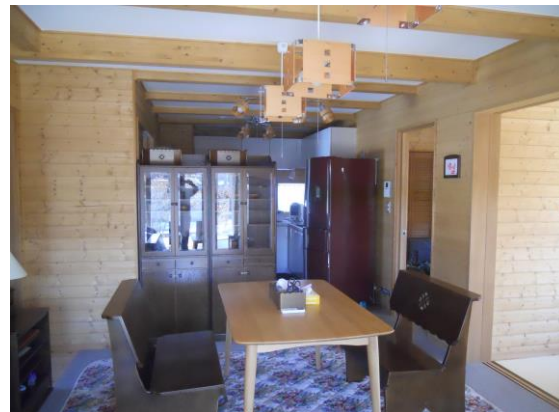
2,680 万円

面積

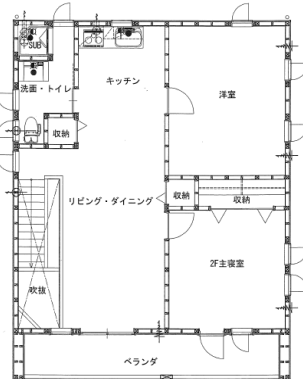
土地	298.54 m <sup>2</sup> ( 90.30 坪)
1 F 建物	74.52 m <sup>2</sup> ( 22.54 坪)
2 F 建物	68.31 m <sup>2</sup> ( 20.66 坪)
合計	142.83 m <sup>2</sup> ( 43.20 坪)

所在

那須郡那須町大字寺子丙字前原1087番15



1階



2階



交通	JR黒田原 駅	500 m
	バス停・徒歩	分
土地	権利	所有権
	私道負担	
	地目	登記簿: 宅地 現状: 宅地
建物	接面道路	公道 南/西道路で角地
	構造	木造2階
建物	建築	平成22年2月
	間取	4LDK + LDK 2世帯向き
制限	付帯条件	
	用途地域	第二種中高層住居専用地域
	建ぺい率	60 % 容積率 200 %
	都市計画	都市計画区域内(区域区分非設定)
	防火地域	指定なし
設備	区画整理	街路計画
	その他	
	ガス	オール電化
	水道	公営
引渡	雑排水	本下水
	汚水	本下水
備考	現状	
	BESS施工建物	黒田原小学校隣り
	駐車場2台以上可	
広告有効期限	建物内に什器、備品有り。 引渡応相談	

「安全・安心・健康」な暮らしの提案と実現を

LANDWELL

株式会社ランドエル ☎ 024-925-3130

福島県郡山市山崎305-65 国土交通大臣(1)第8500号



取引の形様

媒介