

売地

価格

1,180 万円

面積

394.38 m² (119.29 坪)

所在

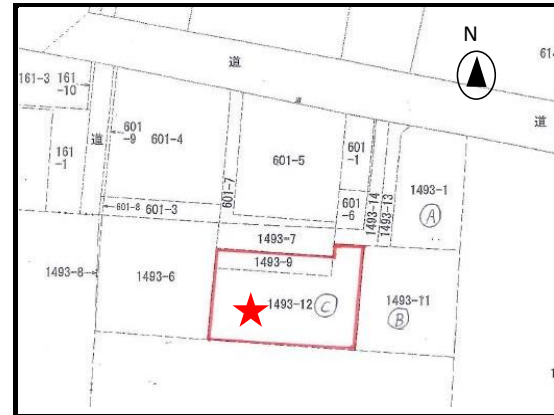
栃木県宇都宮市下平出町字鎮守林
1493-1



2017/10/12



2017/10/12



交通	JR東北線 宇都宮 駅 4,400m	
	バス10分	バス停徒歩1分
土地	権利	所有権
	私道負担	有 共有持分1/3 99.61m ²
	地目	雑種地
地	接面道路	公道 東側 6.9 m
	用途地域	無指定
制限	建ぺい率	60 % 容積率 200 %
	都市計画	未線引
	防火地域	指定なし
	区画整理	街路計画
	その他	* 建築条件付き 地勢:平坦
設備	ガス	個別プロパン
	水道	公営
	雑排水	公共下水
引渡	汚水	公共下水
	現況	更地 現況渡し
備考	即可能	
	学区: 宇都宮市立平石中央小学校 宇都宮市立鬼怒中学校 上下水道負担金: 780,000円	
広告有効期限		

「安全・安心・健康」な暮らしの提案と実現を

LANDWELL

株式会社ランドエル ☎ 024-925-3130

福島県郡山市山崎305-65 国土交通大臣(1)第8500号



取引の形様

売主