

売地

価格

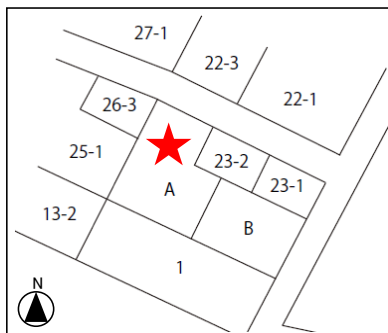
880 万円

面積

322 m² (97.40 坪)

所在

郡山市田村町徳定芋干場23-3、24-1 A



交通	郡山 駅 約 Km	
	バス停・徒歩 分	
土地	権利	所有権
	私道負担	無
	登記簿目	登記簿: 田 現状: 更地
地	接面道路	公道 北 5m幅
	用途地域	一種住居地域
制限	建ぺい率	60 % 容積率 200 %
	都市計画	
	防火地域	
	区画整理	徳定区画 街路計画 無
	その他	
設備	ガス	個別プロパン
	水道	公営 宅内引込渡し
	雑排水	浄化槽(個別)
引渡	汚水	浄化槽(個別)
	現状	更地
備考	<ul style="list-style-type: none"> 区画整理後面積256m²の予定 街区番号17街区6-1 御代田小学校 守山中学校 ※建築条件付 	
	広告有効期限	

「安全・安心・健康」な暮らしの提案と実現を

LANDWELL

株式会社ランドエル ☎ 024-925-3130

福島県郡山市山崎305-65 国土交通大臣(1)第8500号



取引の形様

売主